

EFFETRE

Perfektion besteht aus **Details**



JOIN US **TODAY**



www.effetresrl.com



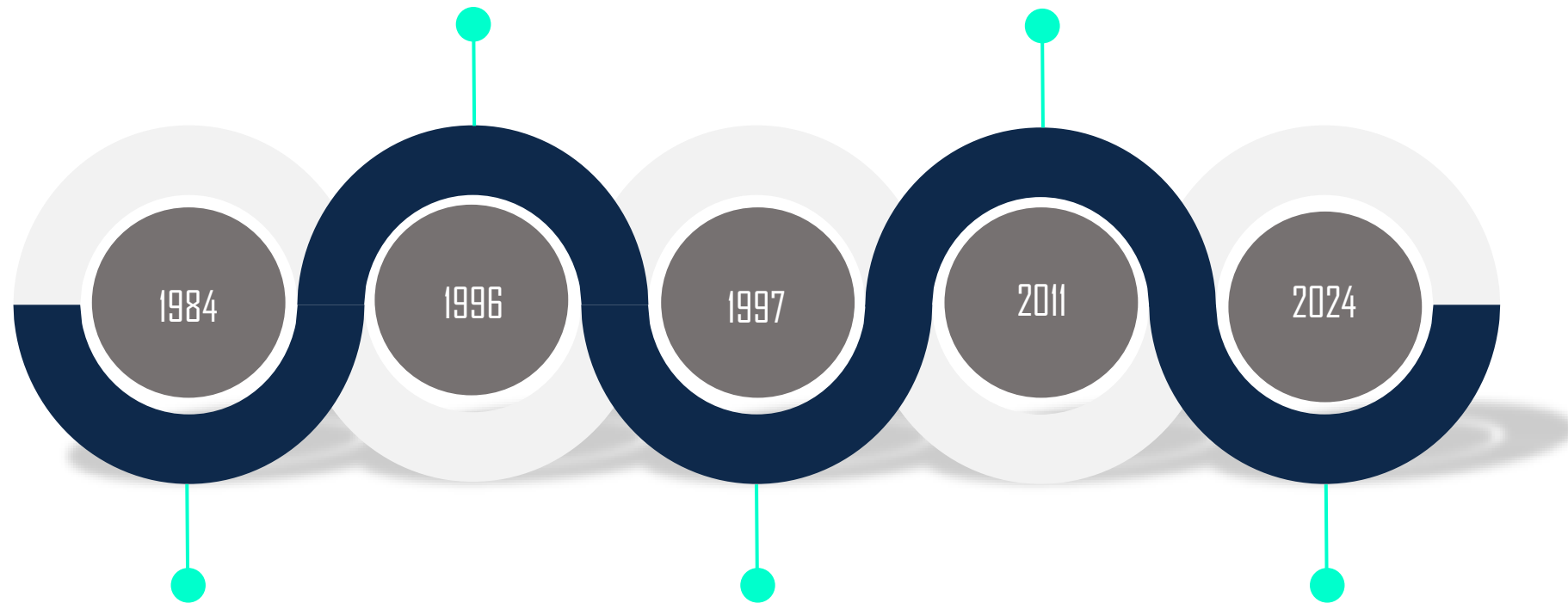
EFFETRE s.r.l. ist ein führendes, branchenübergreifendes Unternehmen im Bereich Aluminiumdruckguss und Kunststoffspritzguss für Büro- und Möbelkomponenten, Teile für die Beleuchtungsindustrie, Werkzeughersteller und andere...





1996 wird die Firma **EFFEDUE s.r.l.** gegründet, die sich mit Aluminiumdruckguss beschäftigt.

2011 weihen wir die **neue Produktionsstätte** in Castegnato (BS) ein, die eine Fläche von ca. 5500 m² umfasst.



EFFETRE s.r.l. wird von Michele Farfaglia in Ospitaletto (BS) **gegründet.**

1997 wird die Firma **ALFAPLAST s.r.l.** gegründet, die sich mit dem Formen von Kunststoffen beschäftigt.

Im Jahr 2024 wird EFFETRE s.r.l. sein **40-jähriges Bestehen** feiern.



10500 m²
Produktionsfläche

Insgesamt **64 Angestellte**, aufgeteilt auf die 3 Unternehmen der Gruppe.

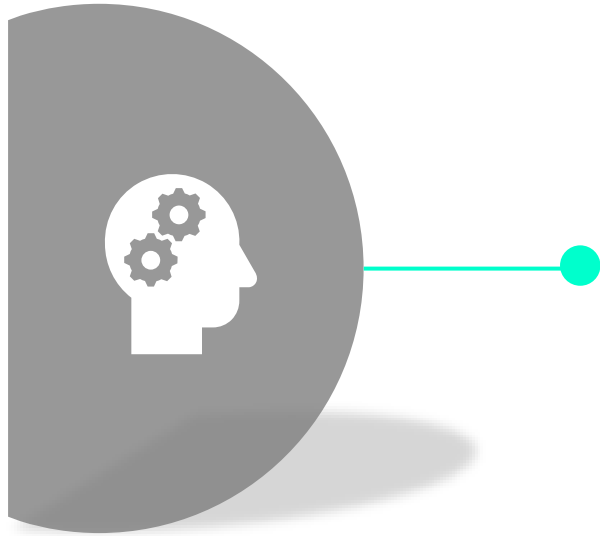


Wir liefern in **30** verschiedene Länder weltweit.

40 Jahre Erfahrung im Dienste des Kunden.

Ein Umsatz von rund **25 Millionen** Euro (2022).

Über **250 Kunden** haben sich entschieden mit uns zusammenzuarbeiten.



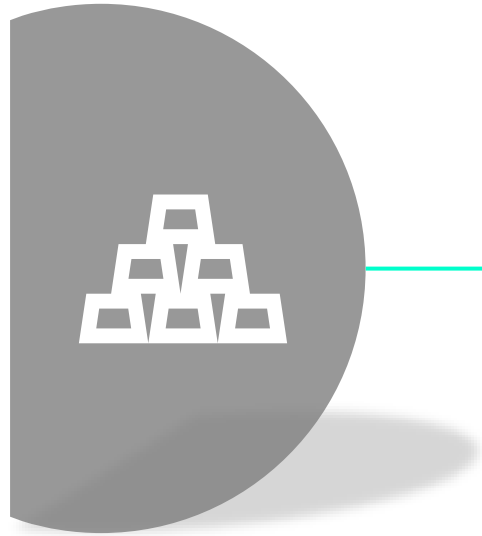
CODESIGN, PROJEKTIERUNG UND ENTWICKLUNG IHRER
KOMPONENTEN

Wir begleiten den Kunden vom Beginn des Projekts bis zum fertigen Produkt.

Wir stellen unsere Erfahrung für die Entwicklung des Projekts zur Verfügung: von der Machbarkeitsstudie über den Entwurf und die Realisierung der Form bis hin zur Industrialisierung des Produkts.



2



ALUMINIUM- UND ZINK DRUCKGUSS

7 Pressen mit verschiedenen Tonnagen um jedes Bedürfnis des Kunden zufriedenzustellen.

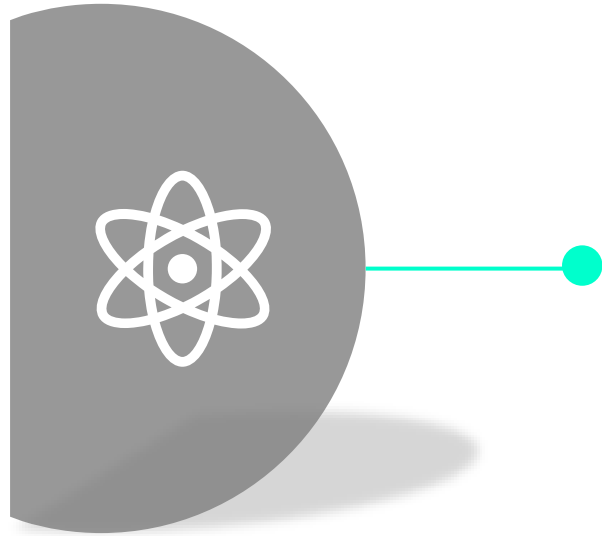
2 Schmelzöfen um gleichzeitig verschiedene Legierungen verarbeiten zu können.

Unsere Pressen: 450T – 550T – 700T – 750T – 950T – 1000T – 1100T

Bei unseren Lieferanten haben wir Warmkammerpressen für Zamak-Gussteile von wenigen Gramm bis zu einigen Kilos (etwa 3 kg).



3



SPRITZGUSS IN KUNSTSTOFF

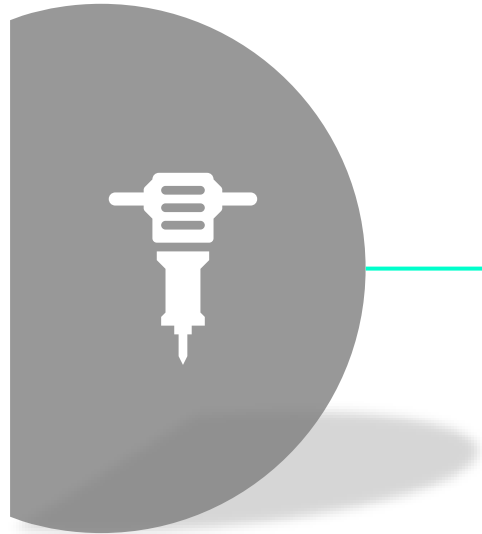
6 Pressen mit verschiedenen Tonnagen um alle möglichen Bedarfe unserer Kunden zu bedienen.

Unsere Pressen:

90T - 130T - 200T - 200T - 230T - 300T



4

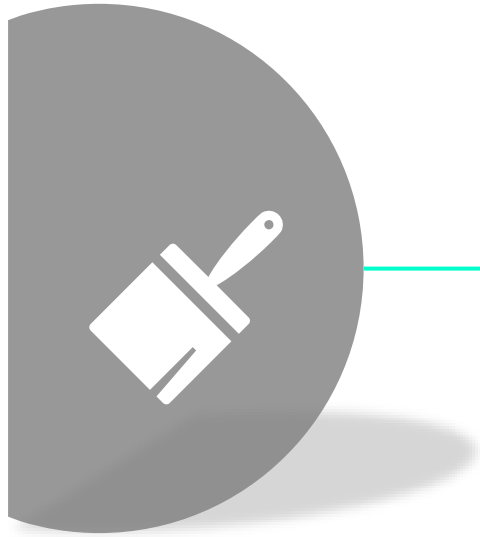


MECHANISCHE BEARBEITUNG (CNC)

Hochmoderne CNC Bearbeitungszentren mit bis zu 5 Achsen ermöglichen es uns, jeden Kundenwunsch zu erfüllen, vom Formenbau bis zu jeder Art von mechanischer Bearbeitung.



5

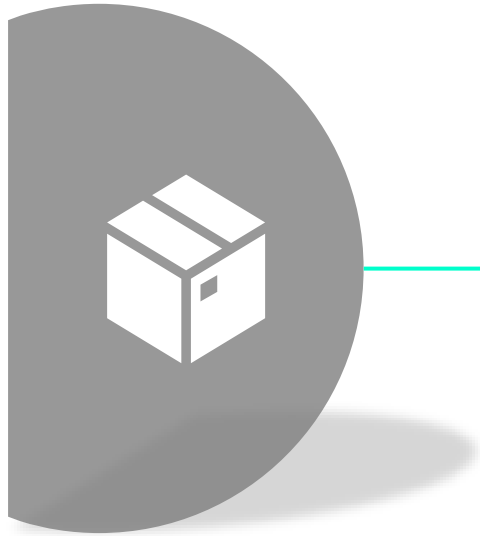


FINISH UND OBERFLÄCHENBEAREITUNG

3 robotergesteuerte Schleifinseln und 2 robotergesteuerte Polierinseln, allesamt der neuesten Generation (Installation im Jahr 2022), ermöglichen es uns, die sensiblen Phasen des Produktionsprozesses intern zu verwalten und die Produkte besser für alle vom Kunden gewünschten Oberflächenbehandlungen und -bearbeitungen vorzubereiten. Dazu gehören Pulver- und Flüssigbeschichtung, Galvanisierung, das bereits erwähnte Polieren und vieles mehr.



6



MONTAGE, VERPACKUNG UND QUALITÄTSPRÜFUNG

Montage, Verpackung, Prüfung und Inspektion sind für uns alltägliche Prozesse.



**Office
Furniture**



**Outdoor
Living**



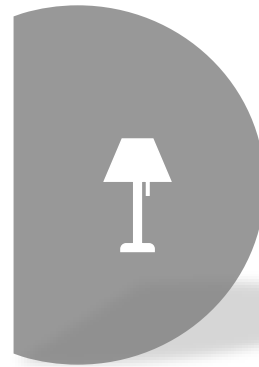
HORECA



**Indoor
Living**



Lightning



Andere





EFFETRE s.r.l. hat sich schon immer um Fragen der **ökologischen Nachhaltigkeit** in der Produktion eingesetzt.



Installation einer **60-kW-Photovoltaikanlage.**



Es wird nur **100 Prozent recyceltes Aluminium** verwendet.



Via Mutilati ed Invalidi del Lavoro 3/D
25045 - Castegnato (BS) - Italia



Telefon



+39 030 6840283

Web



www.effetresrl.com

E-Mail



info@effetreitaly.com

VAT-Nr.



IT04473770982



Telefon



+40 211 3854620

Web



www.neumann-ohg.de

E-Mail



info@nohg.de

scan-me





EFFETRE

La perfezione è fatta di **dettagli**

JOIN US [TODAY](#)



www.ffetresrl.com